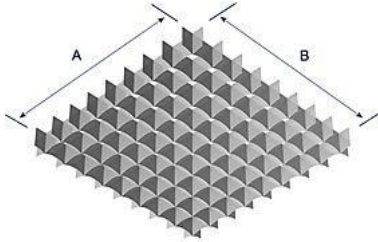


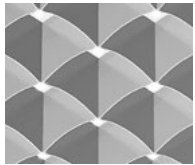
## Aluminium-Raster Typ Triumph



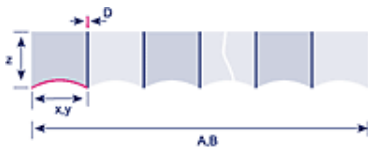
Folgende Zellenmaße/Materialstärken haben wir standardmäßig im Fertigungsprogramm:

<b>x y z</b>	<b>D</b>
20 x 20 x 20	0,6 mm
25 x 25 x 20/25	0,6 mm
30 x 30 x 20/25/30	0,6 mm
40 x 40 x 25/30/40	0,6/0,8 mm
50 x 50 x 30/40/50	0,6/0,8 mm
60 x 60 x 30 – 50	0,6/0,8 mm

### Ausschnitt



### Zellkonfiguration



### Farbausführungen

- weiß vom Band
- Natur eloxiert vom Band
- pulverbeschichtet gem. RAL-Farbton

### Sonderausführungen

Für Bohrungen, Ausklinkungen, Umrahmungen, Ecken umgelegt und vernietet brauchen wir maßgenaue Zeichnungen.